

Tabulka místností					
Číslo	Jméno	Plocha[m <sup>2</sup> ]	Výška[m]	Sv.výška[m]	Poznámka
4.2.01	Schodiště	24,7	3,43–3,52	2,60	
4.2.02	WC – chodba	3,9	3,42–3,70	2,60	
4.2.03	WC – úklidová místnost	1,1	3,42–3,70	2,60	
4.2.04	WC muži – předstíň	4,2	3,42–3,70	2,60	
4.2.05	WC muži – kabina	1,1	3,42–3,70	2,75	
4.2.06	WC ženy – předstíň	3,4	3,42–3,70	2,60	
4.2.07a	WC ženy – kabina	1,1	3,42–3,70	2,75	
4.2.07b	WC ženy – kabina	1,1	3,42–3,70	2,75	
4.2.08	Chodba	38,7	3,43–3,52	2,60	
4.2.09	Skład	1,4	3,42–3,70	–	
4.2.10	Chodba	10,7	3,42–3,70	–	
4.2.11	Technická místnost SŽDC	13,5	3,42–3,70	–	
4.2.12	Kancelář	28,5	3,42–3,70	–	
4.2.13	Kancelář	10,8	3,42–3,70	–	
4.2.14	Kancelář	19,5	3,42–3,70	–	
4.2.15	Kancelář	10,4	3,42–3,70	–	
4.2.16	Kancelář	19,7	3,42–3,70	–	
4.2.17	Kancelář	88,2	2,93	–	
4.2.18	Skład	5,8	2,93	–	
4.2.19	Kancelář	31,8	3,00–3,28	–	
4.2.20	Kancelář	18,5	3,00–3,28	–	
4.2.21	Kancelář	20,9	3,00–3,28	–	
4.2.22	Kancelář	18,7	3,00–3,28	–	
4.2.23	Kancelář	11,4	3,00–3,28	–	
4.2.24	Kancelář	18,7	3,00–3,28	–	
4.2.25	Schodiště	10,7	2,86	2,60	
4.2.26	Chodba	13,8	3,01–3,20	2,60	
4.2.27	Chodba	30,1	3,01–3,20	2,60	
4.2.28	Kancelář	17,3	3,30–3,39	–	
4.2.29	Kancelář	19,1	3,30–3,39	–	
4.2.32	Kancelář	16,7	3,30–3,39	–	
4.2.33	Kancelář	9,9	3,30–3,39	–	
4.2.34	Kancelář	19,0	3,30–3,39	–	
4.2.35	Kancelář	10,9	3,30–3,39	–	
4.2.36	Chodba	37,1	3,01–3,20	2,60	
4.2.37	Kancelář	30,0	3,30–3,39	–	
4.2.38	Kancelář	16,0	3,30–3,39	–	
4.2.39	Kancelář	9,9	3,30–3,39	–	
4.2.40	Kancelář	15,7	3,30–3,39	–	
4.2.41	Kancelář	10,2	3,30–3,39	–	
4.2.42	Kancelář	16,0	3,30–3,39	–	
4.2.43	Strojovna chlazení	66,1	2,73–3,39	–	
4.2.44	Kancelář	15,8	2,73–2,99	–	
4.2.45	Serverovna SLB	9,9	2,73–2,99	–	
4.2.46	Kancelář	15,8	2,73–2,99	–	
4.2.47	Kancelář	9,9	2,73–2,99	–	
4.2.48	Kancelář	16,3	2,73–2,99	–	
4.2.49	Kancelář	18,4	2,73–2,99	–	
4.2.50	Kuchytka	2,9	2,73–2,99	–	
4.2.51	Skład	6,6	2,73–2,99	–	
4.2.52	WC – chodba	2,8	2,73–3,39	2,60	
4.2.53	WC – úklidová místnost	1,6	2,73–2,99	2,60	
4.2.54	WC – společná sprcha	1,3	2,73–2,99	2,60	
4.2.55	WC ženy – předstíň	3,0	2,73–2,99	2,60	
4.2.56	WC ženy – kabina	1,1	2,73–2,99	2,60	
4.2.57	WC ženy – kabina	1,1	2,73–2,99	2,60	
4.2.58	WC muži – předstíň	4,1	2,73–2,99	2,60	
4.2.59	WC muži – kabina	1,1	2,73–2,99	2,60	
4.2.60	WC muži – kabina	1,1	2,73–2,99	2,60	
4.2.61	Skład	7,4	2,73–2,99	–	
4.2.62	Kancelář	17,8	2,73–2,99	–	
4.2.63	Kancelář	17,4	2,73–2,99	–	
4.2.66	Kancelář	18,1	2,73–2,99	–	
4.2.67	Šachta nákladního výtahu	1,1	–	–	

Celková plocha [m<sup>2</sup>]: 931,1

### LEGENDA PODHLEDU

- PD01

basic SDK podhled – hladký bez rastru, bílý nátěr
- PD02

Systém podhledu s viditelnou nosnou konstrukcí , formát kazet 1200/600x600x15 mm – ekonomický podhled,
- PD03

Systém akustického podhledu s polozapuštěnou nosnou konstrukcí, kombinace formátů kazet 1200x1200 mm, 600x600, 600x1200 mm , tl. kazet 15 mm, možnost zaklápět dle potřeby.
- PD04

Systém hygienického podhledu s viditelnou nosnou konstrukcí , na nosném roštu s vyšší antikorozní třídou C3, formát kazet 1200/600x600x20 mm.
- PD05

SOLO prvky – podvěšené akustické prvky.  
Barevnost bude řešena dle návrhu k projektu interiéru
- GR41

Průmyslový obklad pro odhlučnění strojoven, instalace na vnitřní stěnu.  
Barevnost bude řešena dle návrhu k projektu interiéru
- GR42

Akustický obklad nebo nástěnky,  
Barevnost bude řešena dle návrhu k projektu interiéru



### LEGENDA-VZT:

- TALÍROVÝ VENTIL PRO ODVOD VZDUCHU  
UMÍSTĚNÝ NA PODHLEDU PŘIPOJENÝ ZVUKO-IZOLAČNÍ HADICÍ
- TALÍROVÝ VENTIL PRO PŘÍVOD VZDUCHU  
UMÍSTĚNÝ NA PODHLEDU PŘIPOJENÝ ZVUKO-IZOLAČNÍ HADICÍ

### LEGENDA EPS

- opticko-kouřový hlásič
- termo-diferenciální hlásič
- opticko-kouřový hlásič nad podhledem
- paralelní signalizace požárního detektoru

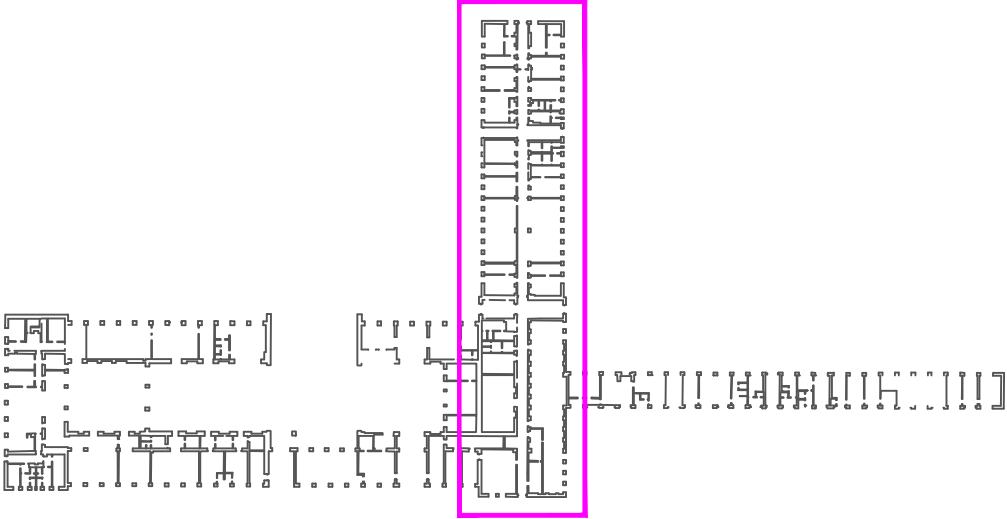
U EPS musí být v okolí čidla minimálně 750 mm prostor, kde se nesmí umísťovat žádné VZT zařízení měnící směr vzduchu

### LEGENDA NZS

- reproduktor podhledový, 6/3/1,5W, 128\*/4kHz

### LEGENDA SVĚTEL V PODHLEDECH

- Interiérové LED svítidlo vestavné
- Interiérové LED svítidlo vestavné
- Interior LED luminaire recessed
- Interiérové LED svítidlo zapuštěné
- 1h Nouzové LED svítidlo
- 1h Nouzové LED svítidlo
- 1h Nouzové LED svítidlo
- 1h Nouzové LED svítidlo
- Průmyslové LED svítidlo
- Průmyslové LED svítidlo
- Interiérové LED svítidlo přisazené
- Interiérové LED svítidlo přisazené



ZMĚNA	DATUM	PODPIS

OBJEDNATEL

**Správa železniční dopravní cesty, státní organizace**  
**Diážděná 1003/7**  
**110 00, Praha 1 - Nové město**  
**Jednatel: Lukáš Fořt - ředitel SON SŽDC Praha**

S–JTSK

Bpv

PROJEKTOVÁ, INŽENÝRSKÁ A KONZULTAČNÍ ORGANIZACE CERTIFIKÁT ISO 9001 VPÚ DECO PRAHA a.s., POBOJKA 1014/20, 160 00 PRAHA 6 www.vpuproto.cz				<b>VPÚ DECO PRAHA a.s.</b> ATELIER POZEMNÍCH STAVEB	
PROJEKTANT Ing. A. Seko	VYPRACOVAL Ing. A. Seko	KONTROLA Ing.M.Věnos	HL.INŽ.PROJEKTU M. Pražský	ČÍSLO ZAKÁZKY 2–0478–00/40	
REKONSTRUKCE VÝPRAVNÍ BUDOVY V ŽST BEROUN NÁDRAŽÍ 129, 266 01 BEROUN SO 110 Rekonstrukce objektu A00 – Architektonické a stavební technické řešení				DOKUMENTACE DSP+DPS	
PODHLÉDY Púdorys 4.NP – administrativní budova – navrhovaný stav				MĚŘÍTKO 1:100	
DOKUMENTACE LZE UŽÍVAT POUZE VE SMYSLU PŘÍSLUŠNÉ SMLOUVY O DÍLO, VYKRES. ČI JEHO ČÁSTI, MŮŽE BÝT KOPÍROVÁNA NEBO JINÝM ZPŮSOBEM ROZŠŘOVÁNA POUZE PO PŘEDCHOZÍM SOHLASU VPÚ DECO PRAHA a.s.				DATUM 12.2018	
				POČET FORMÁTŮ 6 A4	
				ČÁST E	ČÍSLO KOPIE 03.06.5
				KÓD	